



INDAGINE CAWI 2020

***RILEVAZIONE DELLE OPINIONI DEI LAVORATORI E DELLE
AZIENDE SUI PIANI FORMATIVI REALIZZATI***

CAWI 2020

COSA È?



***E' un'indagine basata su dei questionari on-line
rivolti ai lavoratori e alle aziende che hanno
partecipato a corsi formativi finanziati da
Fondimpresa e conclusi nel 2019.***

CAWI 2020

A CHE COSA SERVE ?



Per conoscere le opinioni di lavoratori e aziende su:

- L'utilità della formazione per il lavoro svolto***
- I cambiamenti prodotti dalla formazione nel proprio lavoro e in azienda***



CAWI 2020

COME FUNZIONA ?



1) Il Sistema di Monitoraggio Valutativo avvia l'indagine CAWI *

**(Computer Assisted Web Interviewing)*

2) Le aziende monitorate ricevono sull' e-mail del referente aziendale:

- i nominativi dei lavoratori campionati*
- il link al questionario on-line*
- i link ai questionari dei responsabili aziendali dei lavoratori*

Entrambi i questionari durano pochi minuti e sono attivabili tramite diversi dispositivi (PC, tablet, smartphone).

CAWI 2020

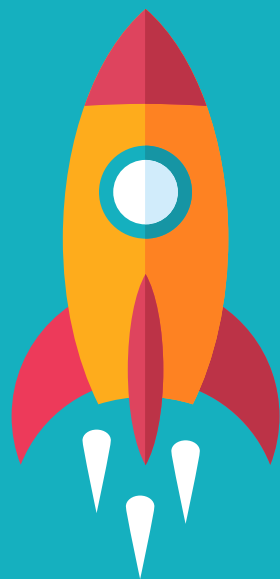
PERCORSO INDAGINE CAWI 2020

3

I lavoratori ed i responsabili rispondono alle domande dei questionari in pochi minuti utilizzando PC, tablet o smartphone (entro settembre 2020)

1

Invio e-mail da parte di Fondimpresa alle aziende con i link dei questionari per i lavoratori e i responsabili aziendali (giugno 2020)



4

I dati raccolti sono utilizzati per produrre un rapporto nazionale in cui si darà evidenza dei risultati emersi (inizio 2021)

2

I referenti aziendali girano i link dei questionari ai lavoratori e ai relativi responsabili

CAWI 2020

OBIETTIVO



15000
Questionari compilati

CAWI 2020

PARTECIPAZIONE



Rispondendo al questionario contribuisci a:

- migliorare la qualità della formazione finanziata da Fondimpresa*
- evidenziare come la formazione supporti i processi di digitalizzazione e innovazione tecnologica, contribuendo alla maggiore competitività aziendale*

CAWI 2020

COLLABORAZIONI



Collaborano all'indagine:



Istituto Nazionale Analisi Politiche Pubbliche

*Articolazioni
Territoriali*

Rete  Fondimpresa